

## MATRICULACIONES DE VEHÍCULOS DE RENTING PRODUCIDOS EN ESPAÑA 2018

### **Las matriculaciones de vehículos producidos en España siguen teniendo más peso en renting que en el resto del mercado**

- **Un total de 72.413 unidades matriculadas por el renting ha salido de alguna factoría española, lo que supone el 27,05% de las matriculaciones de renting**
- **Las matriculaciones de vehículos de renting con marchamo nacional han aumentado un 7,07%**
- **El renting tiene un peso del 18,57% sobre el total de las matriculaciones made in Spain**

**Madrid, 15 de enero de 2019.**— La Asociación Española de Renting de Vehículos (AER) ha publicado hoy los datos relativos a la procedencia de fabricación de los vehículos de renting matriculados en España durante el pasado año. Según se desprende de los mismos, las **matriculaciones de vehículos en renting producidos en España han aumentado un 7,07%**, durante 2018. Así, **el 27,05%** de las unidades matriculadas en renting —se incluyen turismos y todoterrenos, derivados, furgonetas y pick up, vehículos comerciales ligeros, vehículos industriales y cuadríciclos— **han salido de alguna de las 17 factorías situadas en España**. En total, los vehículos producidos en España matriculados en renting han sido **72.413**. De su lado, el total del mercado, excluido el renting, ha registrado 317.482 unidades fabricadas en España, lo que supone el 24,57% de todas las matriculaciones y un incremento del 4,88%. En total, las matriculaciones de vehículos producidos en España incluido el renting (de los segmentos anteriormente indicados) han ascendido a 389.895 unidades, lo que significa que **el renting ha matriculado el 18,57%** de las mismas.

#### **DISTRIBUCIÓN DE LAS MATRICULACIONES DE VEHÍCULOS PRODUCIDOS EN ESPAÑA POR SEGMENTO**

	RENTING	%VAR. 2018/2017	Total (excluido renting)	%VAR. 2018/2017
<b>Turismos y todoterrenos</b>	55.815	5,45%	257.048	5,85%
<b>Derivados, furgonetas y pick up</b>	14.445	8,89%	46.464	9,19%
<b>Vehículos comerciales ligeros &lt;=3,5Tn</b>	2.101	48,27%	10.335	-13,93%
<b>Vehículos industriales &gt;3,5Tn</b>	34	161,54%	3.508	-32,83%
<b>Cuadríciclos</b>	18	125,00%	127	28,28%
<b>MATRICULACIONES FABRICADAS EN ESPAÑA</b>	72.413	7,07%	317.482	4,88%
<b>Total matriculaciones (sin autobuses, autocares, ciclomotores ni motocicletas)</b>	267.732	7,70%	1.292.091	6,80%
<b>% MATRI. FABRICADAS EN ESPAÑA (sobre total matri.)</b>	27,05%		24,57%	

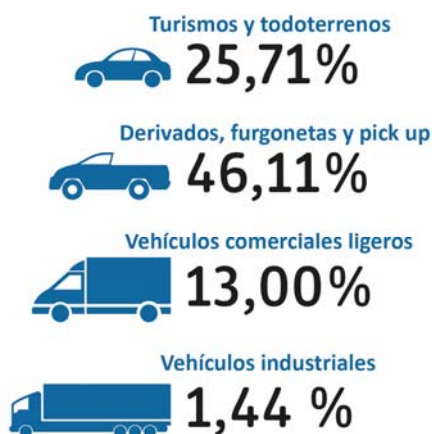
**Fuente:** Instituto de Estudios de Automoción (IEA) de datos procedentes de la Dirección General de Tráfico y elaboración propia.

En el segmento de turismos y todoterrenos se han registrado 55.815 vehículos en renting de procedencia española, registrando un aumento del 5,45%. De su lado, los derivados, furgonetas y pick up de renting

han sumado 14.445 unidades, con un incremento del 8,89%. Los vehículos comerciales ligeros fabricados en España y matriculados por el renting son 2.101, con un incremento del 48,27%. El crecimiento más alto lo encontramos en los vehículos industriales, que han aumentado un 161,54%; mientras que los cuadríciclos lo han hecho en un 125,00%.

## PESO DE LOS VEHÍCULOS DE FABRICACIÓN NACIONAL EN RENTING POR SEGMENTOS

Del total de **turismos y todoterrenos** que se han matriculado en renting en 2018, el 25,71% es de producción española.



Por otro lado, el segmento de los **derivados, furgonetas y pick up** es donde los vehículos procedentes de las fábricas españolas han tenido mayor peso, al acaparar el 46,11% del segmento.

En cuanto al segmento de los **comerciales ligeros**, se ha registrado un peso de los vehículos nacionales del 13,00%.

Por último, en las matriculaciones de **vehículos industriales** el peso de los vehículos de producción nacional ha sido del 1,44%.



## MODELOS

En lo relativo a los modelos de turismos y todoterrenos de fabricación nacional más matriculados en renting, el SEAT León es el más solicitado, seguido del SEAT Ibiza y del Citroën C4. En el segmento de derivados, furgonetas y pick up, el Citroën Berlingo, seguido del Peugeot Partner II y la Nissan NV 200 son los más matriculados en renting. Dentro de los vehículos comerciales ligeros, la Iveco Daily, la Mercedes Vito, y la Ford Transit copan la clasificación. En cuanto a los industriales, de más de 3,5 toneladas, el Iveco 70 C 18 es el más demandado en renting.

Agustín García, presidente de la AER, ha valorado estos datos: «Para el sector del renting es muy satisfactorio contribuir a la producción de vehículos con marchamo nacional, sobre todo en un año en el que la industria ha tenido que enfrentarse a retos tan importantes como la entrada en vigor de la nueva normativa de medición de emisiones WLTP. El 27,05% de los vehículos matriculados por el renting salieron de fábricas españolas; un porcentaje que se queda en el 24,57%, si hablamos del total de las matriculaciones en España, excluido renting. De este modo, desde que se evalúan estos datos, los vehículos de fabricación nacional siempre han tenido más peso en renting que en el total del mercado. Por otro lado, si vemos las matriculaciones totales de vehículos producidos en España observamos que el renting acapara el 18,57% de las mismas, mientras que el peso que tiene en el mercado total es del 17,16%».

## **AER**

Fundada en octubre de 1995, la Asociación Española de Renting de Vehículos ([www.ae-renting.es](http://www.ae-renting.es)) es la organización más representativa y punto de referencia del sector de renting de vehículos en España. Sus 20 asociados, entre los que se encuentran las principales compañías del sector, representan cerca del 99% del mercado. Empresas asociadas: ALD Automotive, Alphabet, Alquiber, APK Renting, Arval, Athlon, Bansabadell Renting, Banco Santander, CaixaRenting, Fraikin, Free2Move Lease, Hyundai Renting, Ibercaja Renting, LeasePlan, Leasys, Northgate Renting Flexible, Overlease, Santander Consumer Renting, Toyota Renting y Volkswagen Renting.

### **Para más información:**

#### **Asociación Española de Renting de Vehículos**

Inma García Ayuso

[igarcia@ae-renting.es](mailto:igarcia@ae-renting.es) / Teléfono: 667 520 306

Fátima Escudero Lemus

[fescudero@ae-renting.es](mailto:fescudero@ae-renting.es) / Teléfono: 609 085 588