

aer

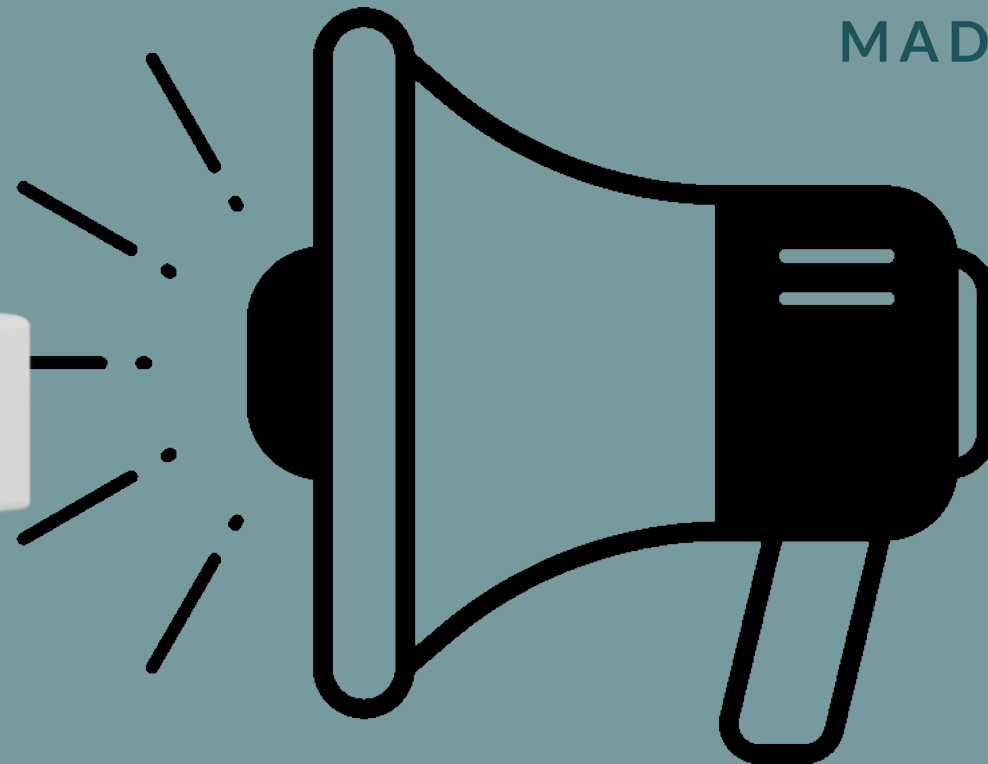
ASOCIACIÓN ESPAÑOLA DE
RENTING DE VEHÍCULOS

PRESENTACIÓN

LOS DATOS DEL RENTING

MADRID 21 DE ENERO

2024



ÍNDICE DE CONTENIDOS

01 PARQUE

02 CLIENTES

03 RENTING POR COMUNIDADES

04 MATRICULACIONES

05 INVERSIÓN

06 FACTURACIÓN

07 TENDENCIAS FUTURO

08 NUEVOS COLABORADORES
ASOCIADOS

09 ASOCIADOS AER

LOS DATOS DEL RENTING



aer

ASOCIACIÓN ESPAÑOLA DE
RENTING DE VEHÍCULOS



4,93%

PARQUE
947.666
VEHÍCULOS

CLIENTES
262.780

2,66%

9,47%

FACTURACIÓN
8.752
MILLONES DE EUROS

MATRICULACIONES
336.140
VEHÍCULOS

13,38%

PESO
MATRICULACIONES
27,67%
MÁS DE 1 DE CADA 4 VEHÍCULOS
1 DE CADA 2 FURGONETAS

FABRICADOS
EN ESPAÑA
28,20%
19,77% el resto
del mercado

PESO SEGMENTO DE
CLIENTES EN EL PARQUE
Autónomos y particulares
14,29%



Empresa Mediana
17,96%

Gran Empresa
44,34%

Empresa Pequeña
23,40%

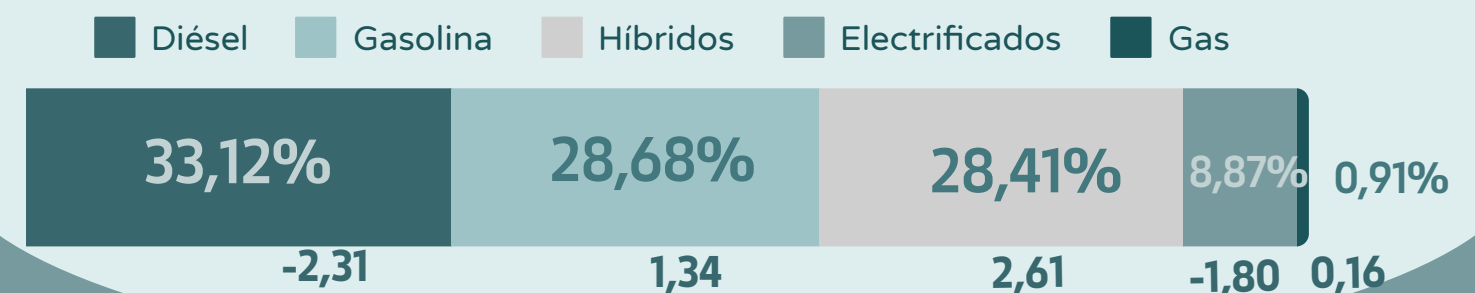
ENERGÍAS
ALTERNATIVAS
38,19%
SUPERA AL DIÉSEL Y
A LA GASOLINA

INVERSIÓN COMPRA
VEHÍCULOS
MILLONES
DE EUROS
7.618
15,34%

PARQUE ELECTRIFICADOS
116.000
ELÉCTRICOS
PUROS
39.000



PESO MATRICULACIONES PROPULSIONES
VARIACIÓN EN PUNTOS PORCENTUALES



01

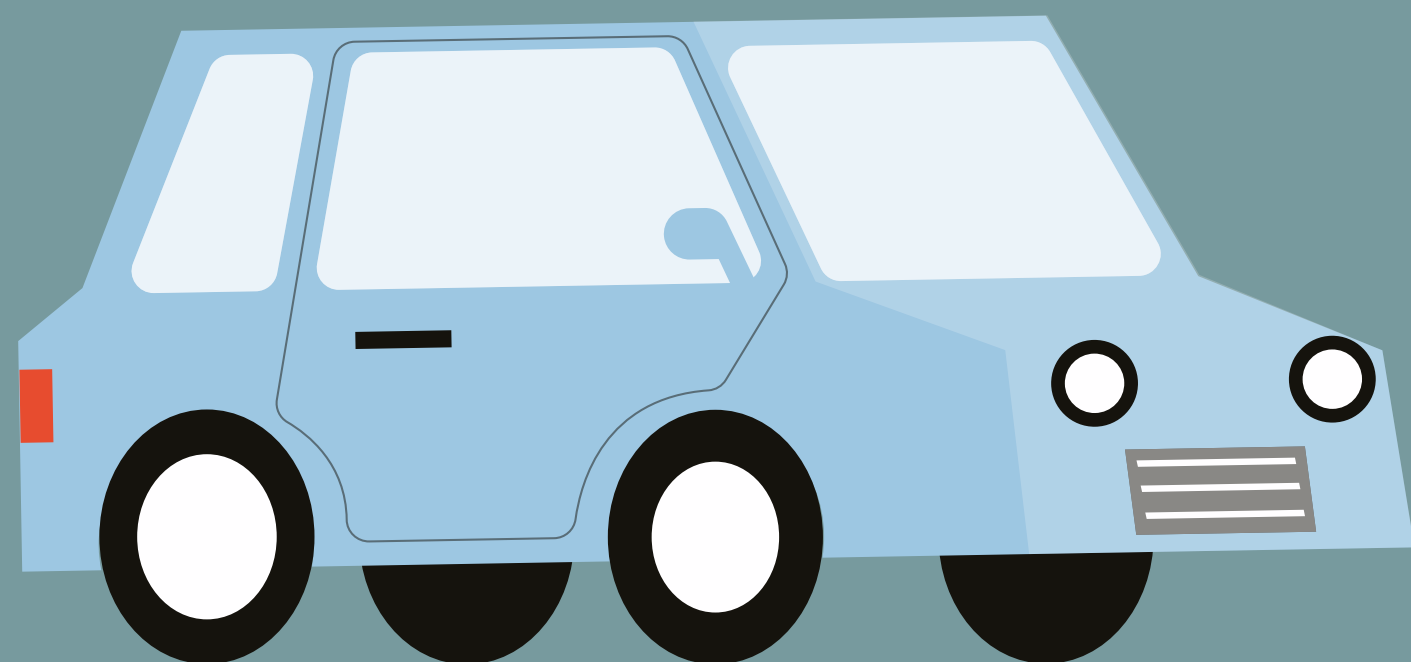
PARQUE

aer

ASOCIACIÓN ESPAÑOLA DE
RENTING DE VEHÍCULOS

947.666
VEHÍCULOS

+4,93%

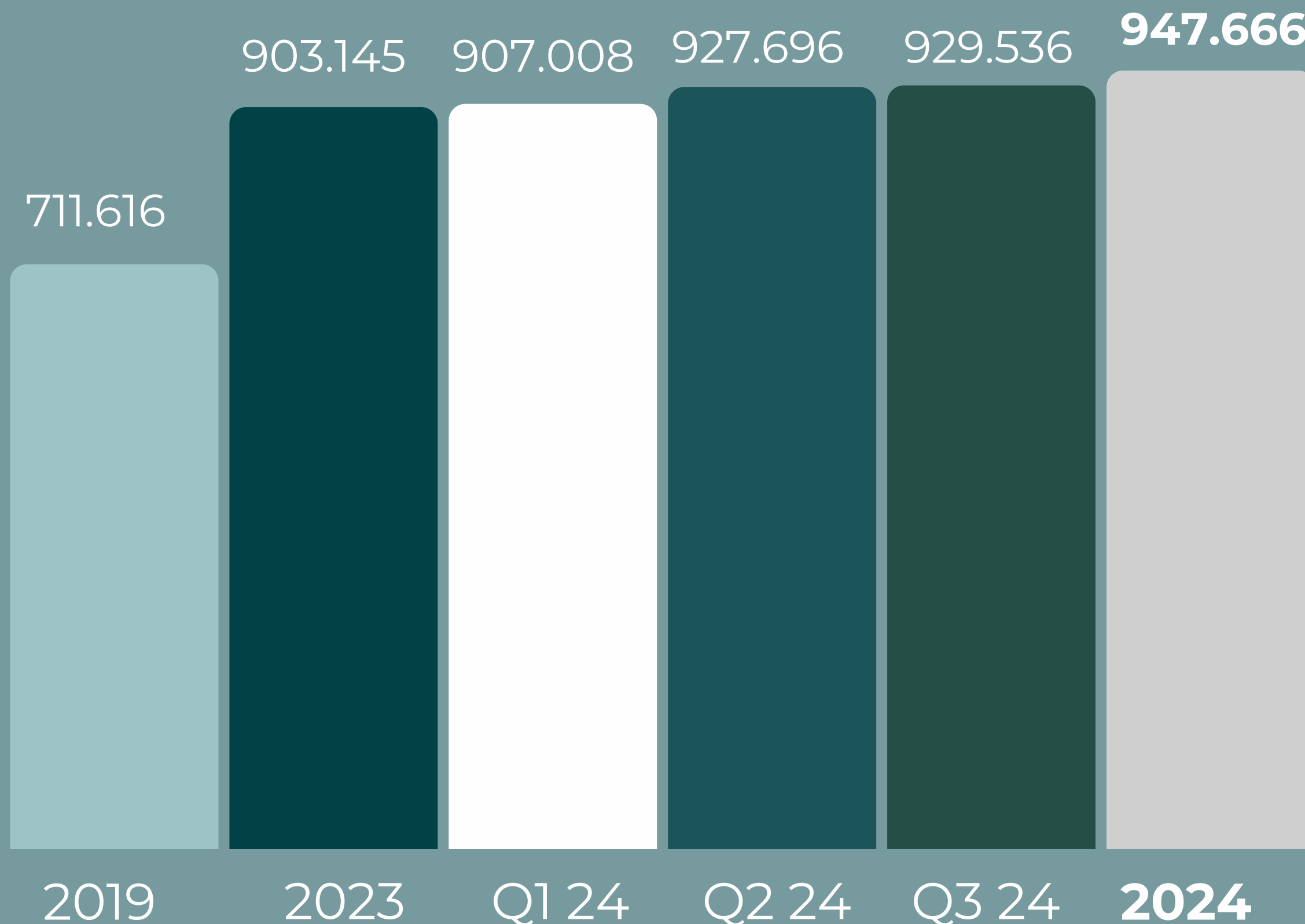


01

PARQUE

aer

ASOCIACIÓN ESPAÑOLA DE
RENTING DE VEHÍCULOS



02

CLIENTES

aer

ASOCIACIÓN ESPAÑOLA DE
RENTING DE VEHÍCULOS



262.780

+2,66%



02

PESO CLIENTES EN EL PARQUE



ASOCIACIÓN ESPAÑOLA DE
RENTING DE VEHÍCULOS

Autónomos y particulares
14,29%

Empresa Mediana
17,96%

Gran Empresa
44,34%

Empresa Pequeña
23,40%

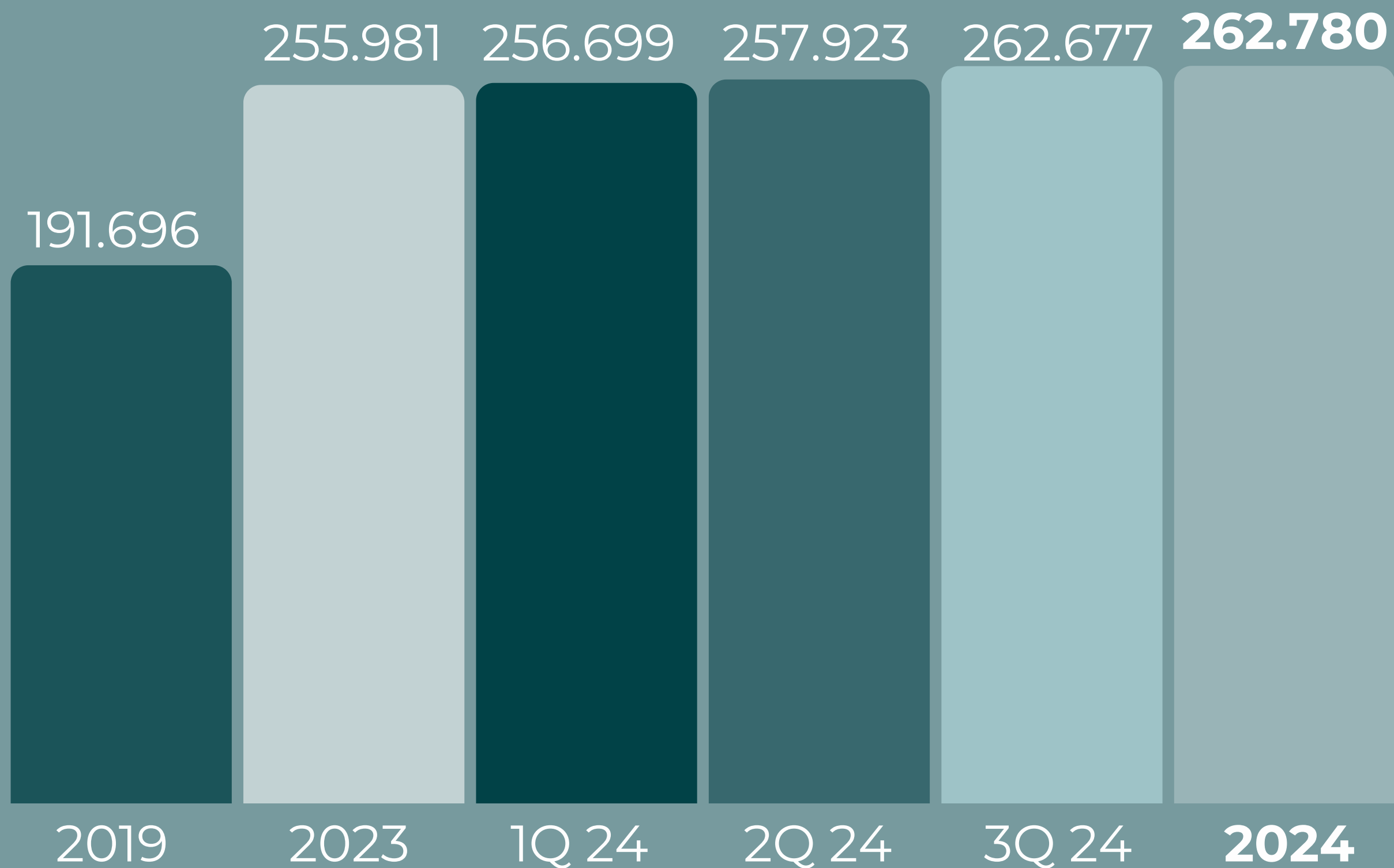


02

EVOLUCIÓN CLIENTES



ASOCIACIÓN ESPAÑOLA DE
RENTING DE VEHÍCULOS



PESO PARQUE Y CLIENTES POR COMUNIDADES



ASOCIACIÓN ESPAÑOLA DE
RENTING DE VEHÍCULOS

	Cuotas PERSONAS FÍSICAS	Cuotas PERSONAS JURÍDICAS			Cuota TOTAL PARQUE	Cuota TOTAL CLIENTES
	Autónomos y Particulares	Pequeña (1-4 <u>veh.</u>)	Mediana (5-24 <u>veh.</u>)	Grande (Más de 24 <u>veh.</u>)		
ANDALUCÍA	9,28%	11,81%	10,07%	4,23%	7,79%	10,52%
ARAGÓN	2,89%	2,88%	3,07%	1,20%	2,17%	2,91%
ASTURIAS	1,11%	1,27%	1,13%	0,28%	0,78%	1,20%
BALEARES	2,49%	2,78%	2,03%	0,52%	1,61%	2,62%
CANARIAS	0,90%	1,61%	1,45%	0,61%	1,04%	1,26%
CANTABRIA	0,84%	0,88%	0,80%	0,24%	0,57%	0,85%
CASTILLA-LA MANCHA	2,03%	2,54%	2,21%	1,16%	1,80%	2,27%
CASTILLA Y LEÓN	2,20%	2,84%	2,36%	0,89%	1,80%	2,50%
CATALUÑA	32,55%	25,94%	26,41%	18,95%	23,90%	28,98%
CEUTA y MELILLA	0,03%	0,03%	0,00%	0,04%	0,03%	0,03%
COMUNIDAD VALENCIANA	10,01%	12,32%	10,70%	5,07%	8,49%	11,04%
EXTREMADURA	0,63%	1,02%	0,93%	0,34%	0,65%	0,81%
GALICIA	2,95%	3,40%	3,23%	1,55%	2,49%	3,18%
LA RIOJA	0,28%	0,54%	0,51%	0,13%	0,31%	0,40%
MADRID	26,24%	21,46%	24,63%	59,71%	39,62%	24,26%
MURCIA	1,73%	2,73%	2,85%	1,12%	1,89%	2,22%
NAVARRA	1,16%	1,22%	1,51%	0,66%	1,01%	1,20%
PAÍS VASCO	2,68%	4,73%	6,11%	3,30%	4,05%	3,75%
<u>TOTAL ESPAÑA</u>	100%	100%	100%	100%	100%	100%

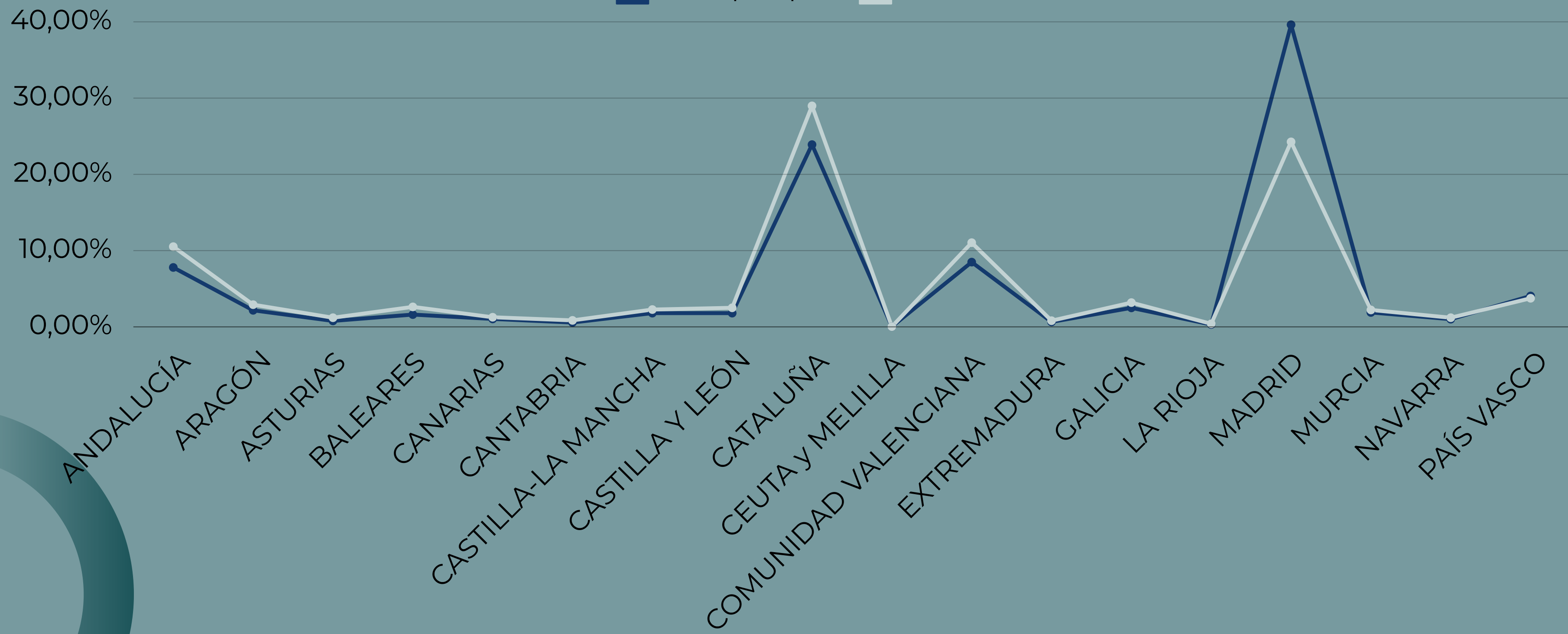


03

PESO PARQUE Y CLIENTES POR COMUNIDADES

aerASOCIACIÓN ESPAÑOLA DE
RENTING DE VEHÍCULOS

■ Peso parque ■ Peso clientes



04

MATRICULACIONES



ASOCIACIÓN ESPAÑOLA DE
RENTING DE VEHÍCULOS

336.140

+13,38%



04

PESO DEL RENTING EN EL MERCADO

aer

ASOCIACIÓN ESPAÑOLA DE
RENTING DE VEHÍCULOS

27,67%



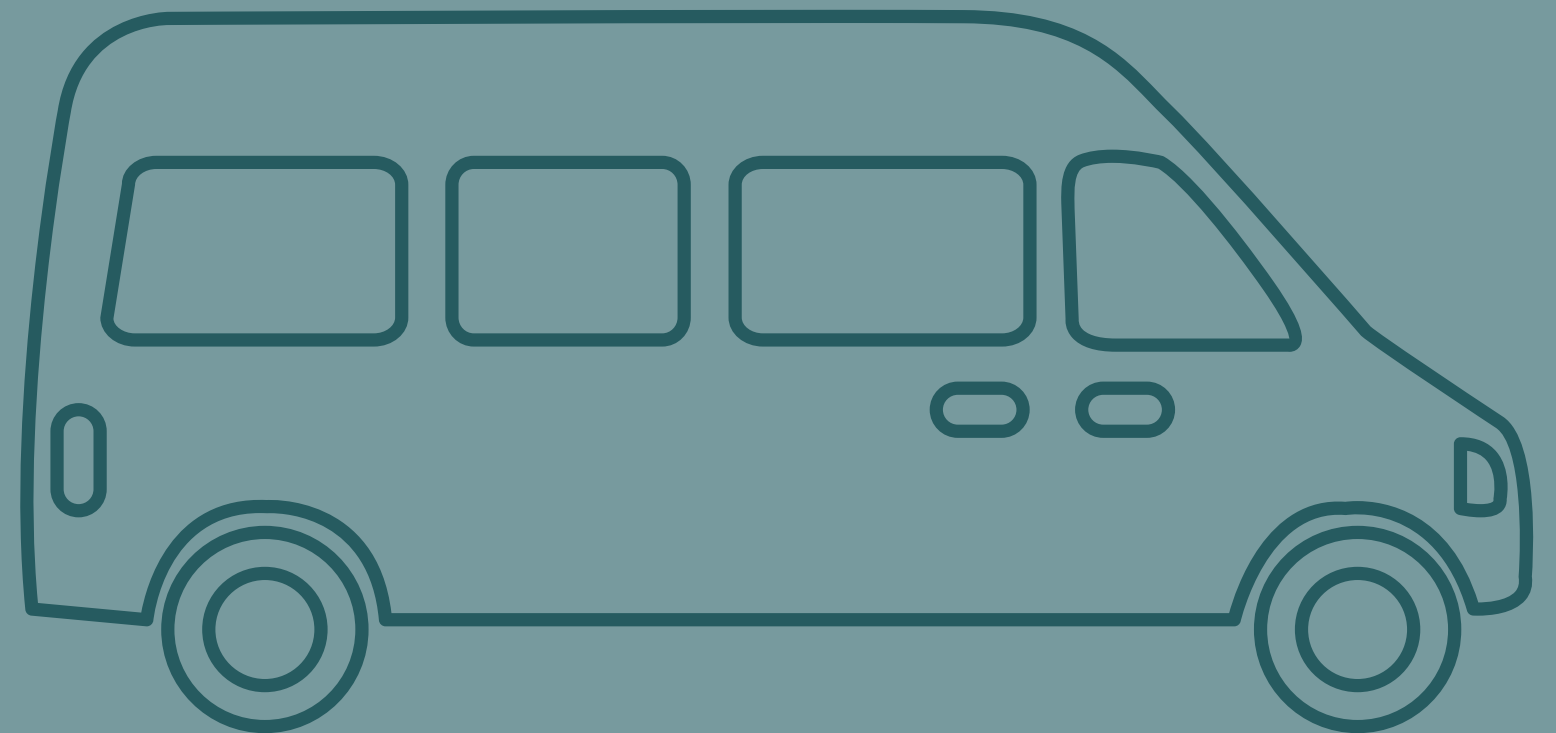
04

PESO DEL RENTING EN EL SEGMENTO DE DERIVADOS Y FURGONETAS

aer

ASOCIACIÓN ESPAÑOLA DE
RENTING DE VEHÍCULOS

44,93%

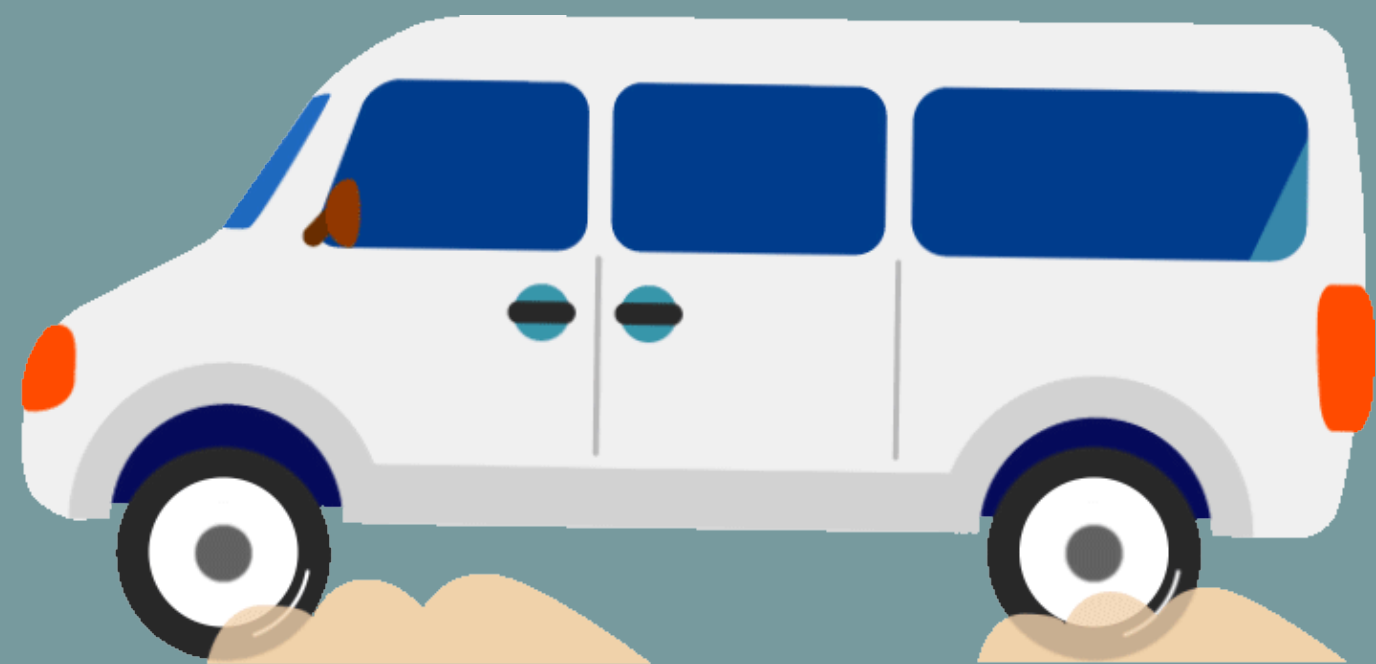


04

CRECIMIENTO DEL RENTING COMERCIALES E INDUSTRIALES

aer

ASOCIACIÓN ESPAÑOLA DE
RENTING DE VEHÍCULOS



17,55%*

Crecimiento total mercado: +13,30%

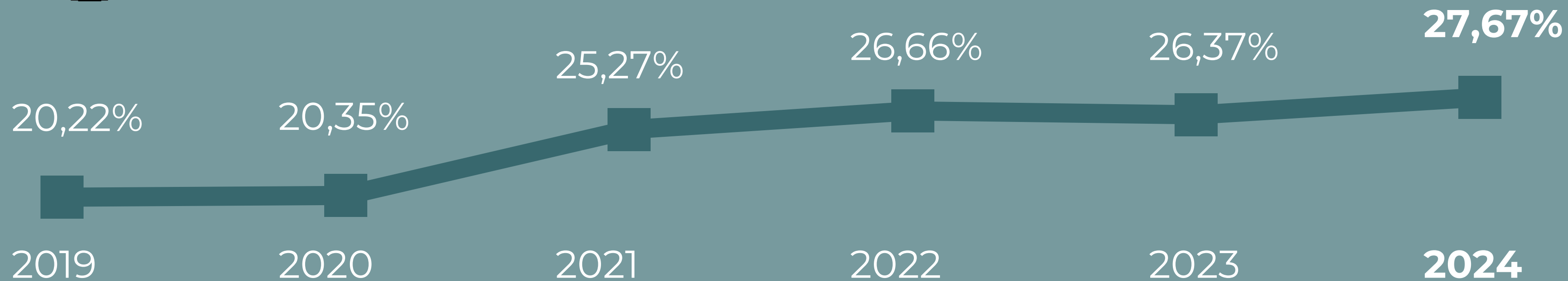
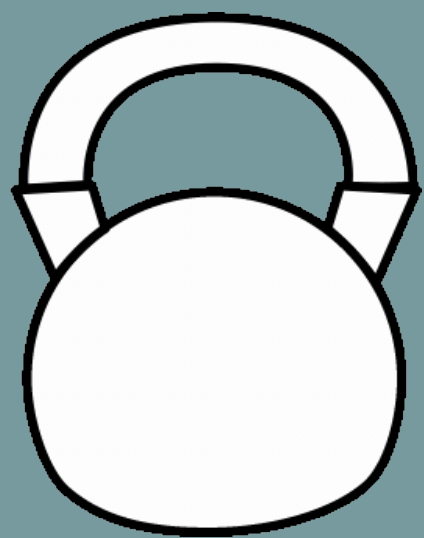
*Dato conservador, teniendo en cuenta que se está analizando el dato de industriales procedente de la DGT

04

EVOLUCIÓN DEL PESO DEL RENTING

aer

ASOCIACIÓN ESPAÑOLA DE
RENTING DE VEHÍCULOS



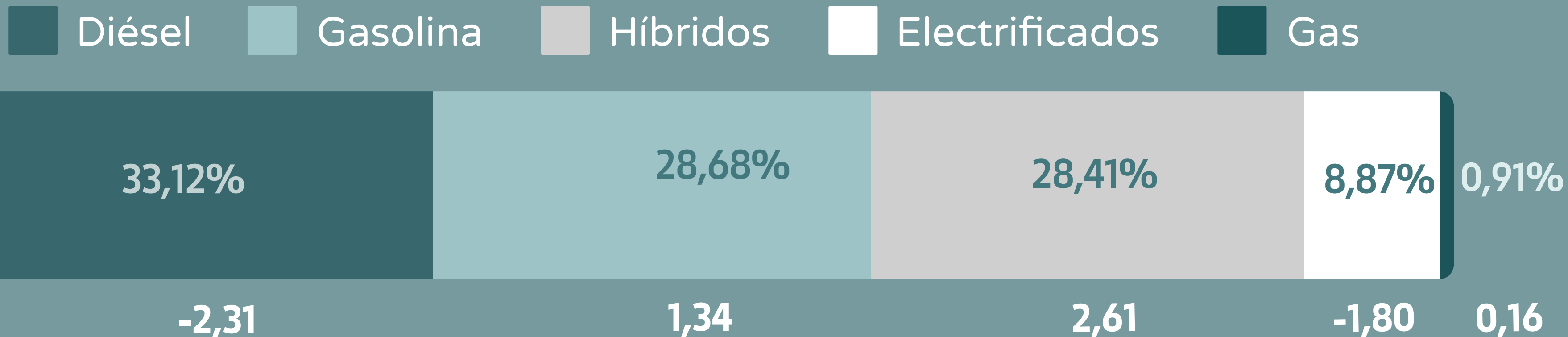
04

PESO PROPULSIONES

VARIACIÓN EN PUNTOS PORCENTUALES



ASOCIACIÓN ESPAÑOLA DE
RENTING DE VEHÍCULOS

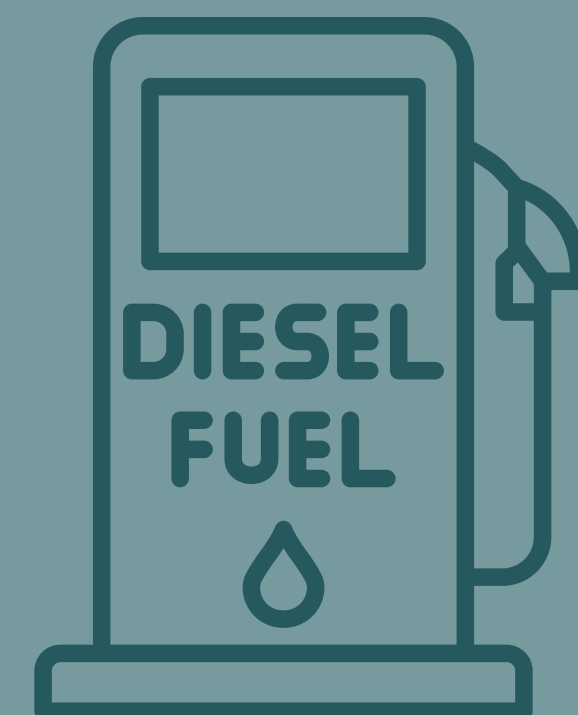
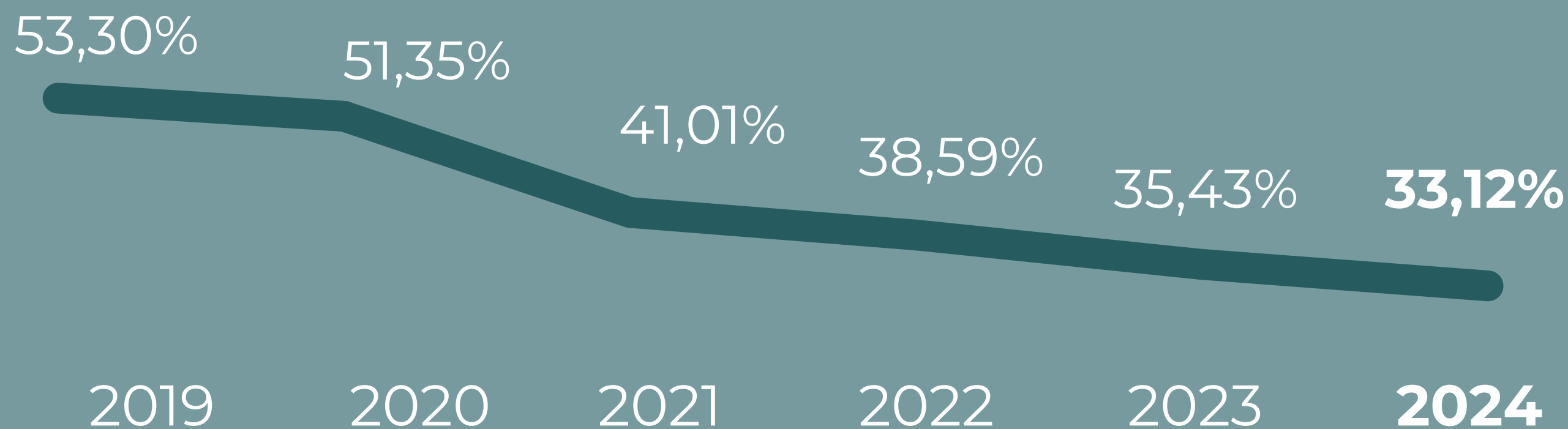


04

EVOLUCIÓN PESO DIÉSEL EN MATRICULACIONES

aer

ASOCIACIÓN ESPAÑOLA DE
RENTING DE VEHÍCULOS



04

PESO VEHÍCULOS ENERGÍAS ALTERNATIVAS EN MATRICULACIONES

aer

ASOCIACIÓN ESPAÑOLA DE
RENTING DE VEHÍCULOS

38,19%

SUPERA AL DIÉSEL
Y A LA GASOLINA



04

PARQUE ELECTRIFICADOS

116.000

ELÉCTRICOS
PUROS

39.000

aer

ASOCIACIÓN ESPAÑOLA DE
RENTING DE VEHÍCULOS

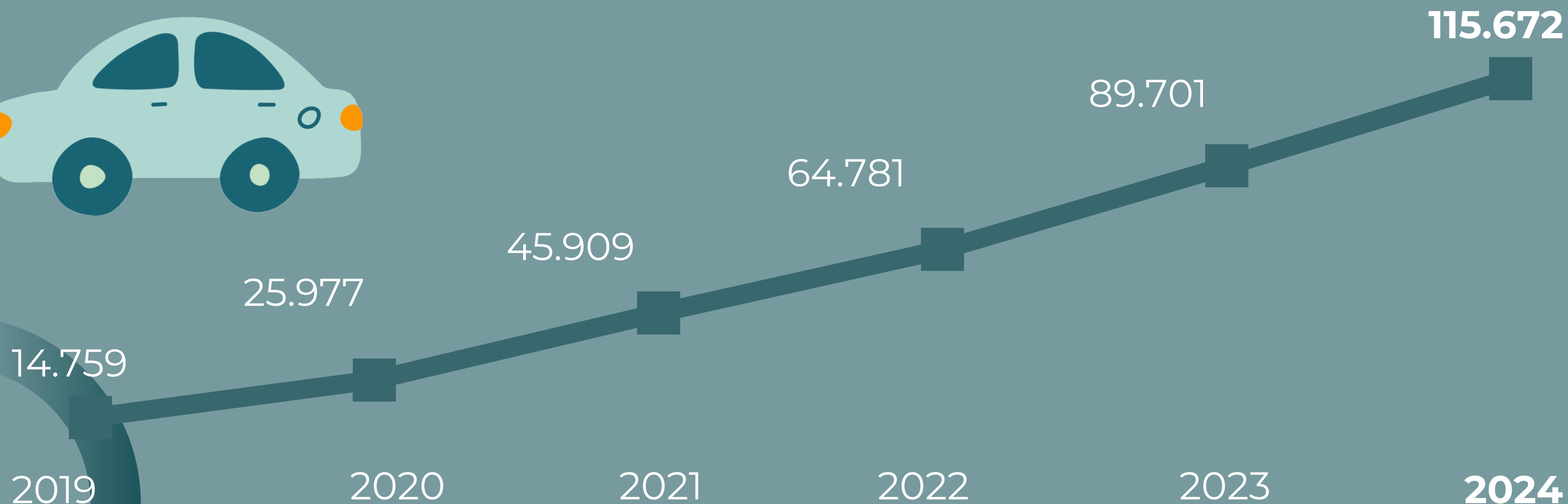


04

EVOLUCIÓN PARQUE RENTING ELECTRIFICADOS

aer

ASOCIACIÓN ESPAÑOLA DE
RENTING DE VEHÍCULOS



04

MATRICULACIONES

aer

ASOCIACIÓN ESPAÑOLA DE
RENTING DE VEHÍCULOS

28,20%

VEHÍCULOS MATRICULADOS
PROCEDE DE UNA
FÁBRICA ESPAÑOLA

19,77% el resto
del mercado



05

INVERSIÓN EN COMPRA DE VEHÍCULOS



ASOCIACIÓN ESPAÑOLA DE
RENTING DE VEHÍCULOS

7.618

MILLONES DE EUROS

+15,34%



06

FACTURACIÓN



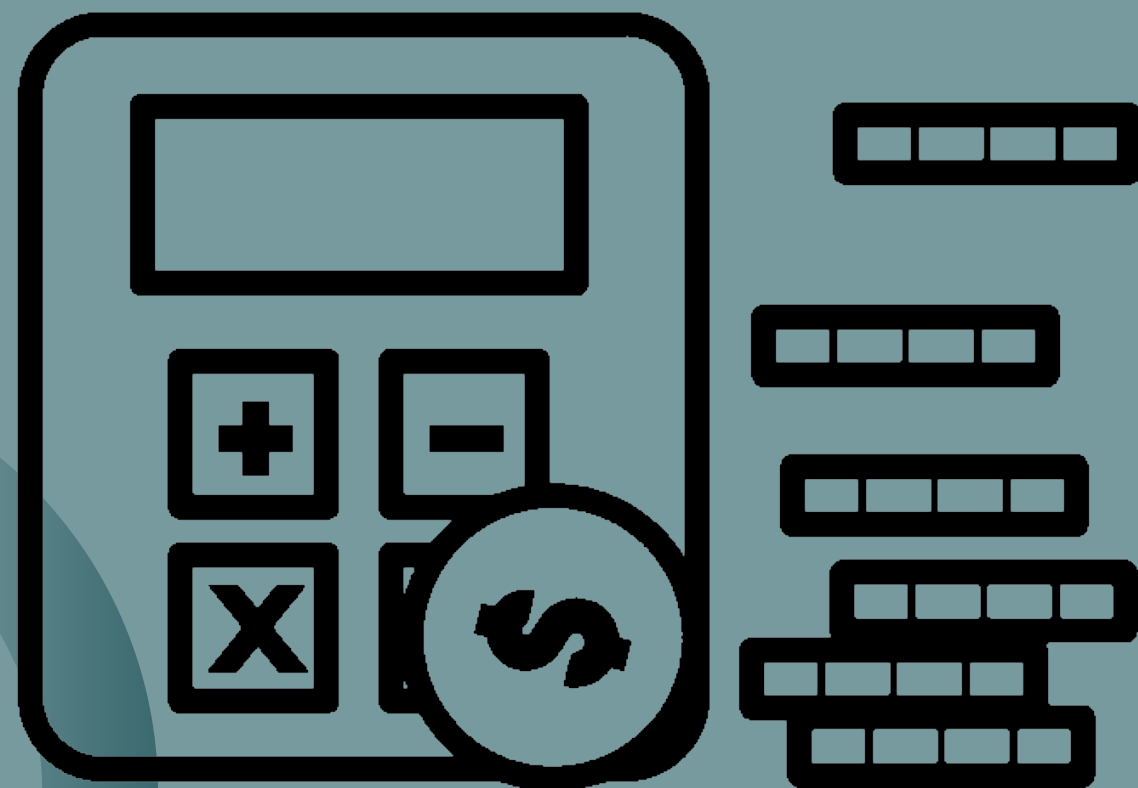
ASOCIACIÓN ESPAÑOLA DE
RENTING DE VEHÍCULOS

8.752



MILLONES DE EUROS

9,47%



07

TENDENCIAS FUTURAS



ASOCIACIÓN ESPAÑOLA DE
RENTING DE VEHÍCULOS



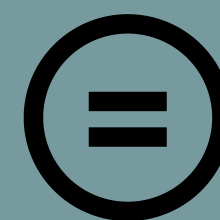
ELECTRIFICACIÓN-
DESCARBONIZACIÓN



ASESORAMIENTO
EN EMPRESAS



PAGO POR USO
EN PARTICULARES



AYUDAS A LA
DEMANDA



MARCO
REGULATORIO,
INCERTIDUMBRE



MARCO
ECONÓMICO

09

ASOCIADOS AER

aer

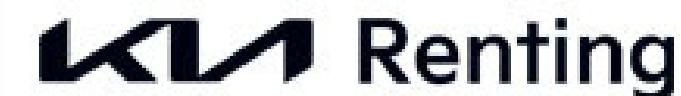
ALPHABET



DRIVALIA



Hyundai Renting



LEASYS

MOBILIZE Lease&Co



08

NUEVOS COLABORADORES

aer

ASOCIACIÓN ESPAÑOLA DE
RENTING DE VEHÍCULOS



COLABORADORES
ASOCIADOS



Un servicio de
gm
innovative solutions



→ COLABORADORES ACTIVOS 28-11-2024:

→ **141 COLABORADORES**



ASOCIACIÓN ESPAÑOLA DE
RENTING DE VEHÍCULOS

¡GRACIAS!

[www. ae-renting.es](http://www.ae-renting.es)



Fuente de datos: Elaboración propia AER e IDEAUTO, a partir de datos de la DGT