

# EVOLUCIÓN RENTING

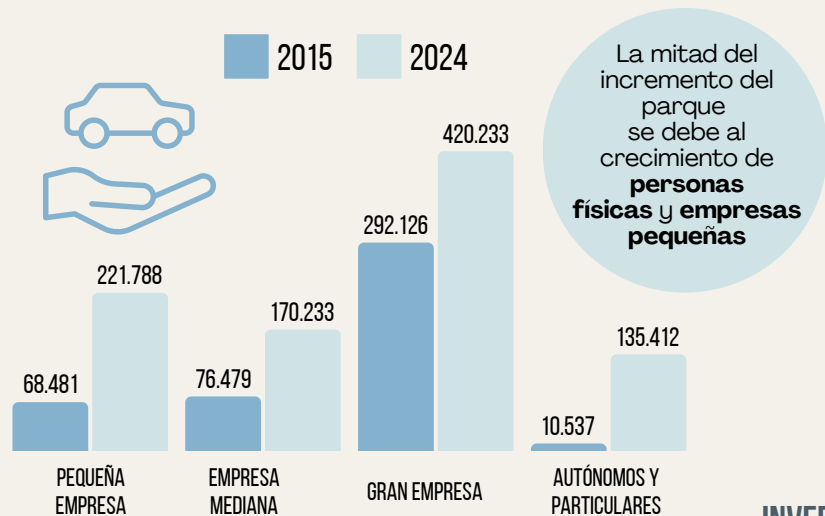
## 2015-2024

EL RENTING DINAMIZA LA MOVILIDAD INVIERTIENDO  
MÁS DE 9.400 MILLONES EN VEHÍCULOS DE ENERGÍAS ALTERNATIVAS

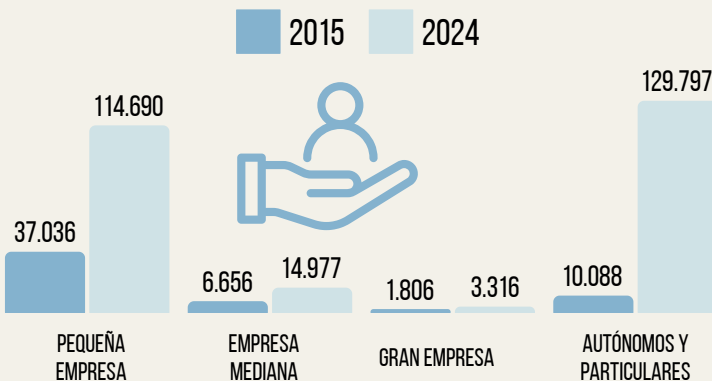


ASOCIACIÓN ESPAÑOLA DE  
RENTING DE VEHÍCULOS

### EVOLUCIÓN PARQUE DE RENTING POR SEGMENTOS CLIENTE



### EVOLUCIÓN DEL NÚMERO DE CLIENTES POR SEGMENTOS



### PARQUE DE VEHÍCULOS

2015  $\times 2$  2024  
**447.623** **947.666**

MATRICULACIONES  
TOTALES 2015-2024  
**2.382.466**  
Vehículos

### INVERSIÓN EN COMPRA DE VEHÍCULOS

Millones de euros

2015  $\times 2$  2024  
**3.144** **7.618**

INVERSIÓN TOTAL 2015-2024  
**49.306**  
Millones de euros

INVERSIÓN EN VEHÍCULOS PROPULSADOS  
POR ENERGÍAS ALTERNATIVAS 2015-2024  
**9.426**  
Millones de euros

### CLIENTES DE RENTING

2015  $\times 5$  2024  
**55.586** **262.780**

PESO RENTING  
EN EL MERCADO

2015 2024  
**14,22%** **27,67%**

### MEDIA DE VEHÍCULOS POR CLIENTE

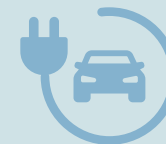
2015 2024  
**8,05** **3,01**

AE-RENTING.ES



### PARQUE ELECTRIFICADOS AL CIERRE DE 2024

**116.000** Vehículos



ELÉCTRICOS  
PUROS  
**39.000**

### VARIACIÓN PESO DE LAS MATRICULACIONES POR PROPULSIÓN

Variación en puntos porcentuales

DIÉSEL **-50,09 PP**

PESO ENERGÍAS ALTERNATIVAS  
EN MATRICULACIONES 2024  
**38,19%**  
Puntos porcentuales

GASOLNA 13,72 PP  
HÍBRIDOS 27,41 PP  
ELECTRIFICADOS 8,18 PP  
GAS 0,84 PP

\*En 2015 no hay datos de vehículos GNV y GLP, se han tomado los de 2016